

PTC® Creo® Expert Moldbase Extension

Увеличаване на скоростта и точността на конструкцията на матрицата и определянето на детайлите

Най-голямото предизвикателство пред производствените инженери днес е намирането на време, за да се подобри качеството, бързината и иновативността в инструменталната екипировка и определянето на детайлите. Решението, към което се обръщат най-успешните производители на шприц форми в света, е PTC Creo Expert Moldbase Extension (EMX).

PTC Creo EMX е незаменим допълнителен инструмент за производители на матрици и шприц форми, който премахва отнемашите много време, трудоемки задачи и необходимостта от конвертиране на данни, което обикновено забавя процеса на разработване на продукта.

PTC Creo EMX позволява на потребителите да създават оформлениа въз основа на матрицата в позната 2D среда и да генерират автоматично 3D модел, за да се възползват максимално от преимуществата на 3D конструкцията. Управляваният от 2D процес графичен потребителски интерфейс (GUI) ви превежда автоматично към вашата оптимална конструкция и актуализации по време на разработването на шприц формата. Можете да избирате от каталога с производители на стандартни компоненти (DME, HASCO, FUTABA, PROGRESSIVE, STARK, PEDROTI и т.н.) или персонализирани компоненти. Създадените 3D модели след това се използват за проверка на колизии по време на отварянето на шприц формата, както и за автоматично генериране на получените резултати, като например технологичната чертожна документация и технически спецификации.

PTC Creo EMX увеличава скоростта на конструиране, тъй като уникалният графичен интерфейс ви дава бърза визуализация в реално време преди 3D компонентът или сглобеният модел да се поставят автоматично. Веднъж, след като вашите компоненти са позиционирани, операции като обиране на хлабини, пробиване на отвори и нарязване на резби, са автоматично създавани в подходящите плочи и компоненти, премахвайки скучните и повтарящи се **задачи**.

PTC Creo EMX също така дава възможност на фирмите за производство на матрици да записват своите собствени стандарти за уникално конструиране и най-добрите практики директно в рамките на елементите и сглобените модели на матрицата.

Ако желаете да ускорите конструирането на основата на матрицата и да намерите повече време за разработване на по-висококачествени, високо иновативни проектни конструкции, PTC Creo Expert Moldbase Extension е вашето перфектно решение.

Ключови ползи

- Реализиране на незабавна възвръщаемост на инвестициите въз основа на значителни подобрения в производителността
- Прилагане на най-добрите стандарти и практики на фирмата за конструиране директно в елементите и сглобените модели на матрицата, като запазите фирмената експертиза, свързана с конструкцията на матрицата
- Възможност за интегрирана инженерна дейност между конструкцията и производството



Тази основа на матрица е разработена с PTC Creo Expert Moldbase Extension и е изпълнена с помощта на PTC Creo Parametric™.



- Елиминиране на конвертирането на данни с локално, напълно асоциативно 3D CAD решение на PTC Creo
- Лесно включване на промени на късен етап в цикъла на конструиране, като модификациите се актуализират автоматично
- Намаляване на разходите за отпадъци и преработка чрез симулиране на колизии и използване на стандартни компоненти
- Съкращаване на кривата на обучение чрез интуитивни ръководства и документация

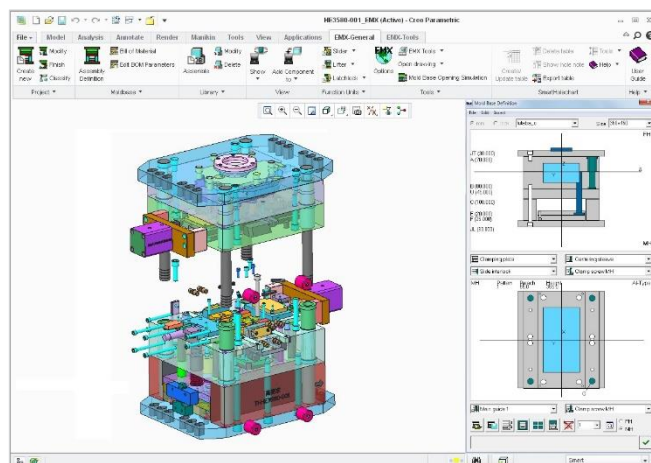
Функции и спецификации

- Специализираният 2D графичен потребителски интерфейс (GUI) позволява незабавно персонализиране на основите на матрицата и компонентите
- Автоматично сглобяване на компоненти – лесно „вземане и поставяне“
- Всички необходими отвори, осигуряващи хлабина, резби, цилиндрични зенкери и т.н. се добавят автоматично към пластините
- Функциите на нивото на частите вече са напълно оразмерени
- Персонализираните компоненти могат да бъдат създадени, записани и използвани повторно
- Автоматични слоеве и опростени графични изображения за лесно разглеждане
- Стандартните и нестандартни компоненти на матрицата са отбелязани
- Възможност за превеждане на частите на вашите клиенти през пълния процес
- Каталогите на доставчиците включват: DME, DMS, EOC, FUTABA (Misumi), HASCO, KLA, MEUSBURGER, PEDROTTI, RABOURDIN, STRACK, PROGRESSIVE, NATIONAL, PCS, LKM и други

Интелигентни елементи и компоненти на основата на матрицата

- Автоматични функции като динамично персонализиране, оразмеряване на компоненти, позициониране, зачистване, отрязване на хлабини и създаване на резби, са предвидени за следното:
 - Пълни сглобени модели на основата на матрицата (включително двустранно леене на матрица под налягане)

- Табели и изолация
- Сглобени модели на направляващо устройство, водач и връщаща шпилка
- Поддръжка на матрици с множество кухни и групи матрици
- Сглобени модели на поддържащи стълбове
- Сглобени модели на заключване с резе
- Фиксиращи пръстени и леякови втулки
- Изхвърлящи щифтове, включително изтласкване на втулка
- Винтове и шайби
- Центровъчни щифтове
- Охлаждаща верига с фитинги, щепсели и о-пръстени
- Елементи на плъзгач и повдигач



Избор на основа на матрицата в PTC Creo Expert Moldbase Extension.

Автоматична схема, графика на отвори и създаване на техническа спецификация (BOM)

Когато конструкцията е създадена и оптимизирана, PTC Creo EMX актуализира техническата спецификация (BOM) и схемата на сглобения модел. Автоматично се създават схеми на всички сглобени модели и таблици, заедно с графики на отворите. Схемите и оформлението на BOM също подлежат на персонализиране.

Симулация на отваряне на матрица и на изтласкване

Симулацията на отварянето на матрица, заедно със симулация на плъзгач, повдигач и ежектор, се създава автоматично.

Колизията може да бъде проверена автоматично по време на последователността на отваряне на матрицата.

Записване на специфичните за фирмата най-добри практики и стандарти

Най-добрите практики и стандарти, специфични за фирмата, могат да се включат в каталозите. Служителите могат да модифицират съществуващите каталожни модели или да създават нови модели, базирани на приети стандарти на фирмата.

Поддръжка на езици

- Английски, немски, френски, италиански, испански, японски, китайски (опростен и традиционен), руски и корейски

Изисквания за поддръжка на платформата и системни изисквания

- Microsoft® Windows®

Посетете [страницата за поддръжка на PTC](#) за изисквания за поддръжка на платформата и системни изисквания

За повече информация посетете:

PTC.com/product/creo/expert-moldbase-extension

© 2014, PTC Inc. Всички права запазени. Информацията, описана в настоящия документ, е предназначена единствено за информационна употреба, подлежи на промяна без предизвестие и не трябва да се приема като гаранция, ангажимент, условие или оферта от страна на PTC. PTC, емблемата на PTC, Product & Service Advantage, Creo, Elements/Direct, Windchill, Mathcad, Arbortext, PTC Integrity, Servigistics, ThingWorx, ProductCloud и всички други наименования и емблеми на продуктите на PTC са търговски марки или регистрирани търговски марки на PTC и/или на нейните филиали в САЩ и други страни. Всички други продуктови или имена на фирми са собственост на съответните им собственици

J3454-PTC Creo EMX-DS-EN-0214